



Vamos além do transporte,  
oferecendo **soluções!**



**100%**

ATENDIMENTO  
SUL E SUDESTE

**+4300**

LOCALIDADES  
ATENDIDAS

*O QUE É QUALIDADE  
EM TRANSPORTE  
PARA VOCÊ?*



## NOSSA QUALIDADE

# Transportamos com pontualidade, segurança e sustentabilidade

Focamos em resultados e melhoria contínua dos processos, com investimentos em:

- ✔ Infraestrutura
- ✔ Tecnologia
- ✔ Capacitação dos colaboradores
- ✔ Gestão participativa
- ✔ Soluções ágeis e eficazes com nossos profissionais
- ✔ Pesquisa de *satisfação com nossos clientes, com excelentes resultados*



## POLÍTICA DE QUALIDADE



*Satisfazer o cliente transportando com pontualidade, segurança e sustentabilidade, por meio da valorização dos colaboradores e da melhoria contínua dos processos.*



## ***O QUE PODEMOS FAZER POR VOCÊ?***

### **Nós vamos além do transporte!**

Parceria, confiança e credibilidade são características que fazem a Via Pajuçara crescer a cada dia.

Há 39 anos, agregamos valor ao negócio de nossos clientes, disponibilizando estrutura completa e eficaz, o que nos qualifica como um parceiro certo para empresas que buscam segurança, gestão da informação e SLA.

## NOSSOS SERVIÇOS

Especializada no transporte de cargas expressas e fracionadas, a Via Pajuçara, desde 1984, atua nos mais diversos segmentos, como:



*Informática e  
Tecnologia*



*Gráfico e  
Editorial*



*Moda e  
Vestuário*



*Eletroeletrônicos*



*Calçados*



*Brindes e Materiais  
Promocionais*



*Cosméticos*



*Medicamentos e  
Correlatos\**

## NOSSOS SERVIÇOS

- ✓ Logística
- ✓ Paletização
- ✓ Operação Dedicada (carro dedicado, fretamento)
- ✓ Posto avançado in company
- ✓ Célula de monitoramento
- ✓ Etiqueta Inteligente





## ÁREAS DE ATUAÇÃO

ATENDEMOS NA TOTALIDADE OS ESTADOS DE SÃO PAULO, RIO DE JANEIRO, MINAS GERAIS, ESPÍRITO SANTO, PARANÁ, SANTA CATARINA E RIO GRANDE DO SUL.

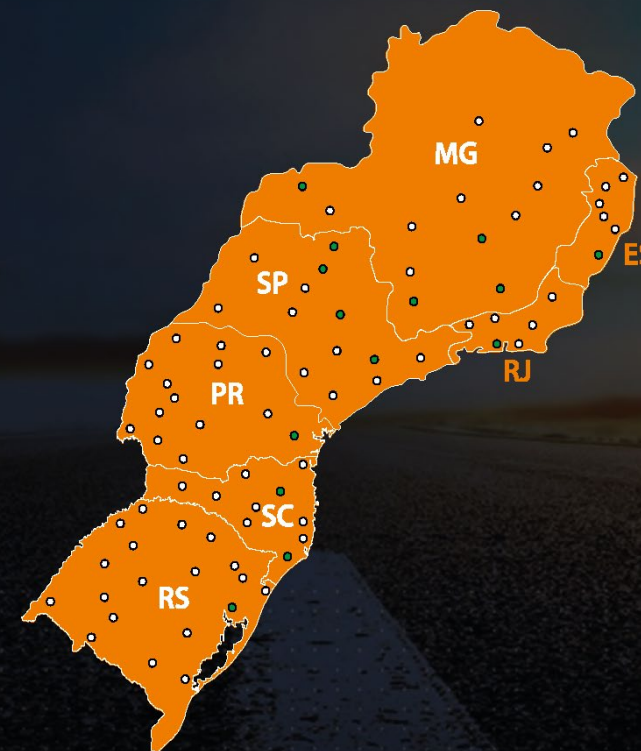
**100%** ATENDIMENTO SUDESTE E SUL

**07** UNIDADES CENTRALIZADORAS

**62** UNIDADES ENTREGADORAS

**21** UNIDADES EXPEDIDORAS (HUBS)

**+4300** LOCALIDADES ATENDIDAS



# UNIDADES VIA PAJUÇARA



## Matriz Guarulhos/SP

Av. Papa João Paulo I, 1745 – Bloco 1  
Cumbica - 30 docas



## Unidade Campinas/SP

Av. Antonio Buscato, 322, Bloco B -  
Campinas - SP - 18 docas



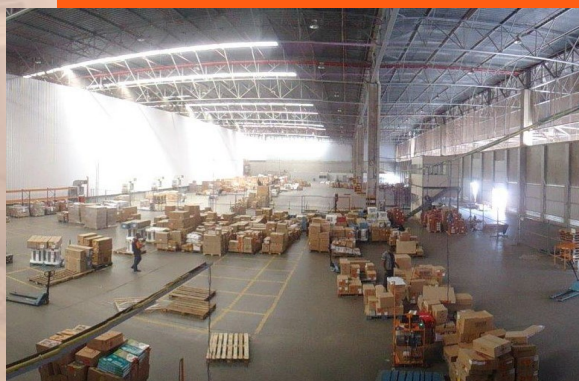
## Unidade VIX/ES

Rod. Governador Mario Covas - Parque Ind I  
Modulo A3-A Viana



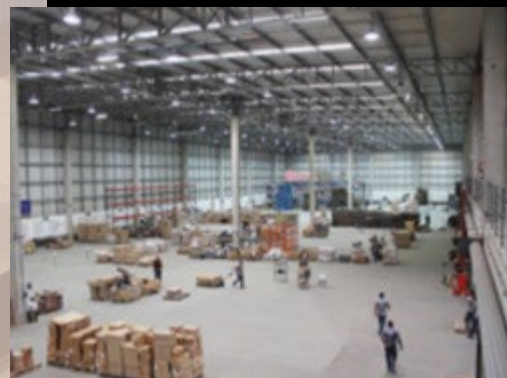
## Unidade Blumenau/SC

Rua: Frederico Jesen, 435 - C, Bairro  
Itoupavazinha - 10 docas



## Unidade Rio de Janeiro/RJ

Rua Herculano Pinheiro 685- Pavuna - 40  
docas



## Unidade Belo Horizonte/MG

Av. Engenheiro Darcy Nogueira do Pinho,  
3201 - Vila Cristina - 24 docas



## Unidade Porto Alegre/RS

Av. Plinio Kroeff nº 1150, Bairro Sarandi  
10 docas

## PROCESSO DE ETIQUETAGEM + AFERIÇÃO DE CUBAGEM



*Todos os volumes transportados são identificados com a etiqueta Via Pajuçara.*

*A conferência dá-se por meio do leitor óptico, que rastreia os volumes que fazem parte daquela nota fiscal.*

*A inserção de dados no sistema possibilita que todas as fases possam rastrear os volumes, reduzindo a possibilidade de erro.*



## PROCESSO DE ETIQUETAGEM + AFERIÇÃO DE CUBAGEM



*Equipamentos de precisão para conferência de pesagem e cubagem de volumes.*

*O sistema permite a conferência das mercadorias transportadas, verificando automaticamente se estão dentro dos padrões negociados com o cliente com precisão, segurança e rapidez.*

*Após o processo, temos o mapeamento das medidas onde podemos negociar o coeficiente para auxiliar nas emissões e transferências.*



## IDADE MÉDIA DA FROTA

- Distribuição Urbana: 10 anos
- Transferência: 5 anos

Todos os veículos são identificados: frota própria e agregada.



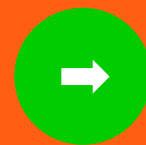
## 500 VEÍCULOS

para coleta, transferência e distribuição de cargas, entre utilitários, leves, médios e pesados.



## MANUTENÇÕES

Manutenções e revisões preventivas para garantir o transporte seguro e a tranquilidade ao cliente.



## Frota de veículo sustentável GNV

## FACILIDADES AO CLIENTE

### PRATICIDADE ONLINE



Rastreabilidade das entregas



Download de licenças



Comprovante de entrega digitalizado



Conhecimentos a serem faturados



Relatórios gerenciais



Canais de Atendimento Telefone e e-mail



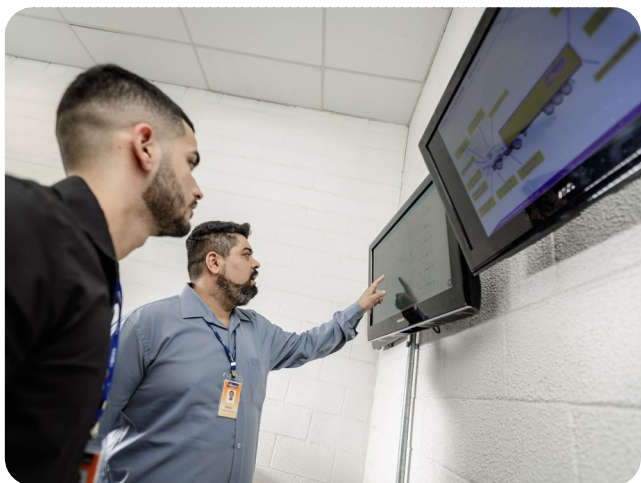
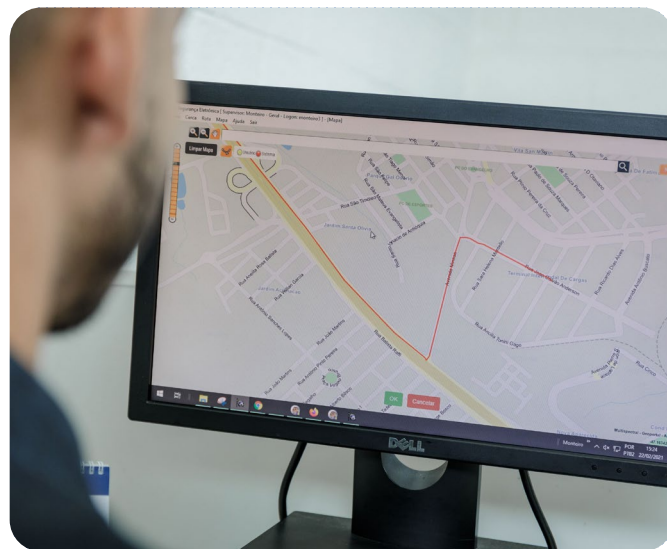
Consulta de prazo



Segunda via de boleto



# RASTREAMENTO



A Estrutura de Gerenciamento de Risco é própria e homologada por nossa corretora de seguros.



Comunicação GPRS por meio das ferramentas Omnilink.



Possuímos sistema de comunicação via celular.



Apólice de Seguros RCTR-C e RCF-DC, com valores e coberturas diferenciados no mercado.



Frota rastreada via satélite e monitorada 24 horas por dia, 7 dias da semana.

# GERENCIAMENTO E TECNOLOGIA DA INFORMAÇÃO

*Equipe de Desenvolvimento Interno.*

*Módulos próprios e personalizados.*

*Sistema corporativo TMS (SSW)*

*EDI Proceda 3,0 e a partir de 3,1 são personalizados e conseguimos configurar de acordo com o cliente.*







## MISSÃO

Transportar e servir com parceria, multiplicando os negócios de nossos clientes com compromisso e responsabilidade ambiental.



## VISÃO

Ser a transportadora que apoia o crescimento de seus clientes e parceiros, na construção de negócios transparentes, éticos, sustentáveis e rentáveis.



## VALORES

Ser uma empresa que leva sonhos e esperanças por meio de um transporte eficiente, que se preocupa com o bem-estar de todas as pessoas envolvidas, clientes, colaboradores e a própria sociedade, com especial cuidado nos impactos ao meio ambiente.



# **NOSSOS CONTATOS** **VIAPAJUCARA.COM.BR**

Lourdes Bezerra  
Executiva de Vendas  
[lourdes.bezerra@pajunet.com.br](mailto:lourdes.bezerra@pajunet.com.br)  
(11) 9 6691-3200

